

REGIONE EMILIA ROMAGNA  
PROVINCIA DI REGGIO EMILIA



PROGETTO DI ADEGUAMENTO DEI CENTRI  
DI RACCOLTA DENOMINATI "STAZIONI  
ECOLOGICHE ATTREZZATE"  
NEI COMUNI DI BORETTO, BRESCELLO,  
GUALTIERI, GUASTALLA, LUZZARA,  
NOVELLARA, POVIGLIO E REGGIOLO SOCI DI

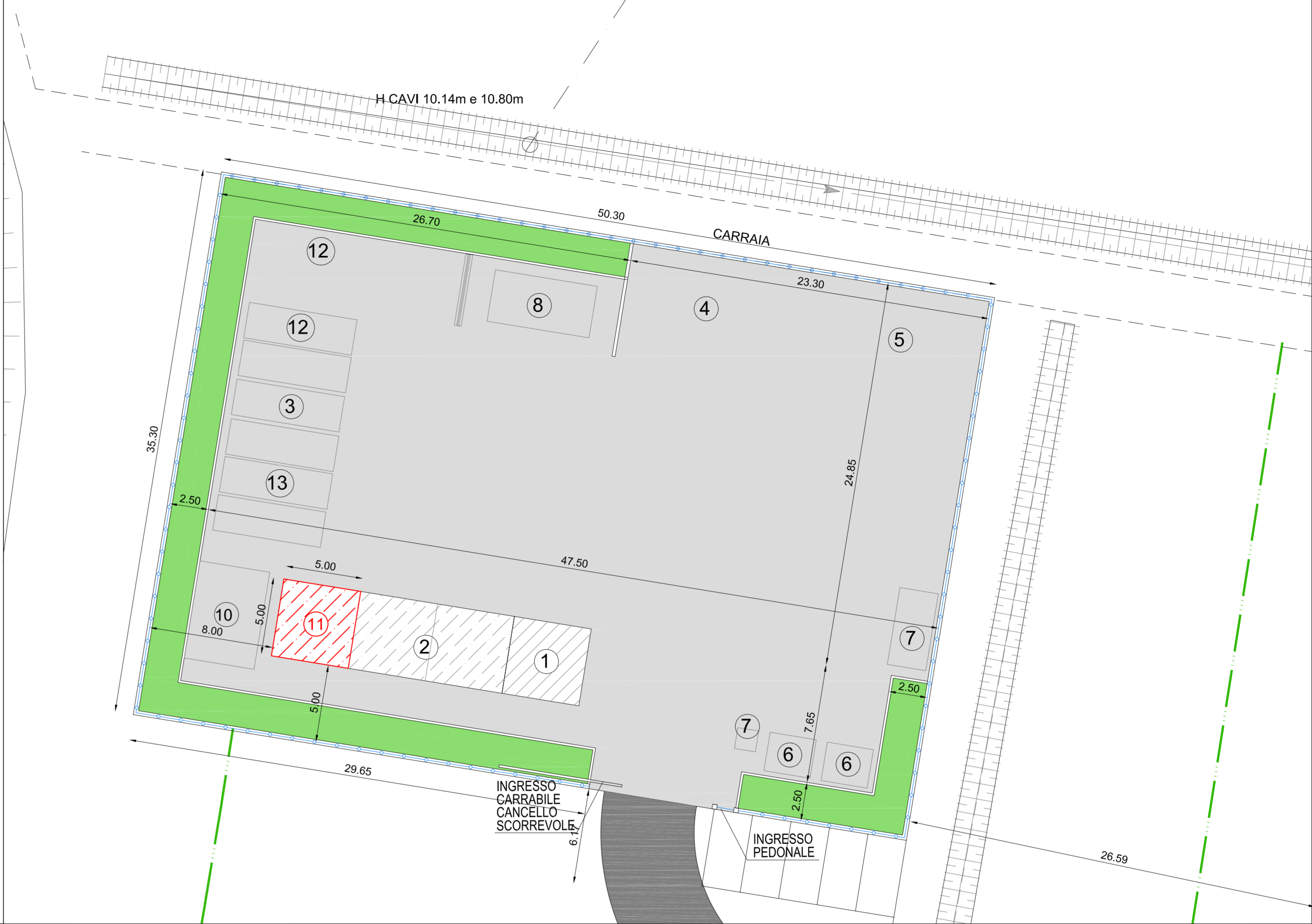
**s.a.b.a.r.** s.p.a.  
Servizi Ambientali Bassa Reggiana

(ai sensi del D.M. 08.04.2008 e successive modifiche con D.M. 13.05.2009)

AMPLIAMENTO FUNZIONALE ALL'ADEGUAMENTO DELLA  
STAZIONE ECOLOGICA ATTREZZATA DI BRESCELLO "VIA  
ALBERICI", ED ADEGUAMENTO DELLA STAZIONE  
ECOLOGICA ATTREZZATA IN LOCALITA' LENTIGIONE DI  
BRESCELLO "VIA IMPERIALE"  
P.A.A. 2008/2010 - INTERVENTO N° RE/09/05/C -

STAZIONE ECOL. ATTREZZATA DI  
**- LENTIGIONE DI BRESCELLO "VIA IMPERIALE" -  
PROGETTO DEFINITIVO-ESECUTIVO**

Tav.	Titolo.
2	PLANIMETRIA GENERALE CON INDICAZIONE DELLE OPERE DA REALIZZARSI
Scala	
1:200	
Data	
MAGGIO 2010	



LEGENDA

- ①

UFFICIO CUSTODE
- ②

TETTOIA STOCCAGGIO RIFIUTI URBANI PERICOLOSI
- ③

COMPATTATORI RD
- ④

LEGNAME BIANCO
- ⑤

SFALCI E POTATURE
- ⑥

VETRO
- ⑦

PLASTICA
- ⑧

METALLI FERROSI
- ⑨

METALLI NON FERROSI
- ⑩

PNEUMATICI
- ⑪

RAEE - RIFIUTI APPARECCHIATURE ELETTRICHE E ELETTRONICHE  
TETTOIA DI NUOVA REALIZZAZIONE IN AMPLIAMENTO DELL'ESISTENTE
- ⑫

ROTTAMI IN MURATURA E INERTI
- ⑬

CARTA/CARTONE
- AREA ASFALTATA
- AREA CON BATTUTO IN CLS
- AREA A VERDE
- RECINZIONE